



**ФЕДЕРАЛЬНОЕ АГЕНТСТВО  
ВОЗДУШНОГО ТРАНСПОРТА  
(РОСАВИАЦИЯ)  
СЕВЕРО-ЗАПАДНОЕ  
МЕЖРЕГИОНАЛЬНОЕ  
ТЕРРИТОРИАЛЬНОЕ УПРАВЛЕНИЕ  
ВОЗДУШНОГО ТРАНСПОРТА  
ФЕДЕРАЛЬНОГО АГЕНТСТВА  
ВОЗДУШНОГО ТРАНСПОРТА  
(СЗ МТУ Росавиации)**

В.О. Малый пр-т, д.54 к.5, лит «П»,  
Санкт - Петербург, 199178, а/я 80,  
т/ф (812) 313-70-51

e-mail: [pochta@sz.favt.ru](mailto:pochta@sz.favt.ru)

03.12.2015 № 2976 /07-13  
на № от 3.12.2015

О направлении поправки №1  
в АНППП «Куммолово»

Директору  
ООО «СЗРЦАИ»  
М.П. Власову

190121, Санкт-Петербург,  
наб. реки Пряжки, д. 18-20,  
пом. 2Н

Уважаемый Максим Петрович!

Направляю в Ваш адрес зарегистрированную поправку в  
Аэронавигационный паспорт посадочной площадки «Куммолово»  
№ СЗПЗ-134/П1 от 02.12.2015г.

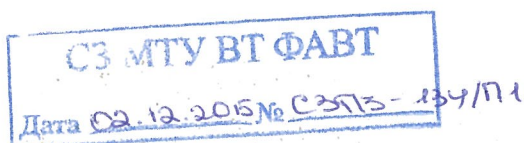
Приложение: *Поправка №1 в АНППП «Куммолово» - 1 экз. на бум. носит.*

Начальник отдела ОИВП

А.К. Дроzhжин



УТВЕРЖДАЮ:



Старший авиационный начальник  
посадочной площадки



А.В. Неделько

« 10 » декабря 2015 г.

**ПОПРАВКА № 1**  
**В**  
**АЭРОНАВИГАЦИОННЫЙ ПАСПОРТ**  
**ПОСАДОЧНОЙ ПЛОЩАДКИ**  
**«Куммолово»**

Санкт-Петербург  
2015 год

Обоснование поправки






**ЛИСТ СОГЛАСОВАНИЯ**  
**к Поправке № 1 в АНППП Куммолово**

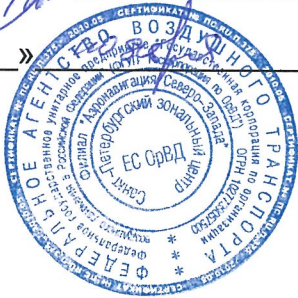
**СОГЛАСОВАНО:**

Начальник  
Санкт-Петербургского ЗЦ ЕС ОрВД

 \_\_\_\_\_ Д.В. Исаев

« 24 » \_\_\_\_\_ 2015 г.

М.П.



Начальник  
Санкт-Петербургского РЦ ЕС ОрВД

 \_\_\_\_\_ А.М. Минаков

« 10 » \_\_\_\_\_ 2015 г.

М.П.



*Зам* Начальник АДЦ  
Санкт-Петербургского центра ОВД

 \_\_\_\_\_ ~~Г.А. Волощенко~~  
*А.А. Максимов*

« 06 » \_\_\_\_\_ 2015 г.

М.П.





УТВЕРЖДАЮ:

Старший авиационный начальник  
посадочной площадки

А.В. Неделько

« 15 » ОКТЯБРЯ 2015 г.

**АЭРОНАВИГАЦИОННЫЙ ПАСПОРТ  
ПОСАДОЧНОЙ ПЛОЩАДКИ  
(АНППП)**

**«КУММОЛОВО»**

г. Санкт-Петербург  
2015 г.



## СОДЕРЖАНИЕ

Лист согласования.	0-1
Регистрация поправок аэронавигационного паспорта посадочной площадки.	0-2
Контрольный лист.	0-3
1. Географические и административные данные посадочной площадки.	1-1
2. Время работы служб и средств по обслуживанию на посадочной площадке.	1-2
3. Данные по перронам.	1-3
4. Данные по рулежным дорожкам (РД).	1-4
5. Данные по местам стоянок воздушных судов посадочной площадки.	1-5
6. Данные по местам проверок высотомеров посадочной площадки.	1-6
7. Данные по препятствиям посадочной площадки радиусом 5 км с центром в контрольной точке посадочной площадки	1-7
8. Минимумы посадочной площадки	1-8
9. Физические характеристики ВПП 01/19 посадочной площадки.	1-9
10. Огни приближения и огни ВПП 01/19 посадочной площадки.	1-10
11. Организация выполнения полетов на посадочной площадке.	1-11
12. Запретные зоны, зоны ограничения полетов, постоянные опасные зоны, специальные зоны.	1-12
13. Данные средств связи на посадочной площадке	1-13
14. Радионавигационные средства и средства посадки посадочной площадки.	1-14
15. Перечень карт (схем) посадочной площадки.	1-15
16. Перечень доказательной документации	1-16
<b>Приложения</b>	2.1
Карта посадочной площадки (кроки).	2-1
Карта наземного движения (огни и знаки руления).	2-2
Карта препятствий в R=5 км от контрольной точки посадочной площадки	2-3
Карта маршрутов вылета в зоны и прибытия из зон МК пос = 12°	2-4
Карта маршрутов вылета в зоны и прибытия из зон МК пос = 192°	2-4.1
Карта маршрутов вылета (прибытия) на маршруты и МВЛ (с маршрутов и МВЛ) МК пос = 12°	2-4.2
Карта маршрутов вылета (прибытия) на маршруты и МВЛ (с маршрутов и МВЛ) МК пос = 192°	2-4.3
Карта установленных маршрутов	2-5
Карта захода на посадку по приборам.	2-6
Карта захода на посадку по ПВП МК пос = 12°	2-7
Карта захода на посадку по ПВП МК пос = 192°	2-7.1
Схема концентрации и перелета птиц в окрестностях посадочной площадки.	2-8
Схема расположения радиотехнического и метеорологического оборудования на посадочной площадке	2-9
Схема продольного профиля оси ВПП посадочной площадки.	2-10
Схема выполнения маневра для внеочередного захода на посадку или ухода на запасной аэродром.	2-11
Справочная информация	3-1
Регистрация сверок (проверок АНППП)	



## ЛИСТ СОГЛАСОВАНИЯ

Ф.И.О. лица, ответственного за ведение паспорта посадочной площадки «Куммолово»	Неделько Андрей Витальевич	
Занимаемая должность (служба) ответственного лица.	Старший авиационный начальник ПП «Куммолово»	
Приказ (распоряжение) о назначении ответственного лица.	Пр.№ 0106 от 01.06.2015г.	
<b>Наименование службы</b>	<b>Подпись/дата</b>	<b>Расшифровка подписи</b>
	-	-
	-	-
	-	-
	-	-
	-	-





## КОНТРОЛЬНЫЙ ЛИСТ

Лист		Дата	
1. Титульный лист.		15 октября 2015 г.	
2. Содержание		15 октября 2015 г.	
0-1 Лист согласований.		17 ноября 2011 г	
0 - 2 Контрольный лист		15 октября 2015 г.	
0 - 3 Учет внесенных поправок.		17 ноября 2011 г.	
Лист	Дата	Лист	Дата
1 --1	15 октября 2015 г. ✓	1 – 16	17 ноября 2011 г.
1 – 2	15 октября 2015 г. ✓	2.1	17 ноября 2011 г.
1 – 3	17 ноября 2011 г.	2 – 1	15 октября 2015 г. ✓
1 – 4	15 октября 2015 г. ✓	2 – 2	15 октября 2015 г. ✓
1 – 5	15 октября 2015 г. ✓	2 – 3	15 октября 2015 г. ✓
1 – 5.1	15 октября 2015 г. ✓	2 – 4	15 октября 2015 г. ✓
1 – 5.2	15 октября 2015 г. ✓	2 – 4.1	15 октября 2015 г. ✓
1 – 6	17 ноября 2011 г.	2 – 4.2	15 октября 2015 г. ✓
1 – 7	15 октября 2015 г. ✓	2 – 4.3	15 октября 2015 г. ✓
1 – 7.1	15 октября 2015 г. ✓	2 – 5	15 октября 2015 г. ✓
1 – 8	17 ноября 2011 г.	2 – 6	17 ноября 2011 г.
1 – 9	15 октября 2015 г. ✓	2 – 7	15 октября 2015 г. ✓
1 – 10	17 ноября 2011 г.	2 – 7.1	15 октября 2015 г. ✓
1 – 11	17 ноября 2011 г.	2 – 8	17 ноября 2011 г.
1 – 11.1	17 ноября 2011 г.	2 – 9	17 ноября 2011 г.
1 – 12	17 ноября 2011 г.	2 – 10	17 ноября 2011 г.
1 – 12.1	17 ноября 2011 г.	2 – 11	17 ноября 2011 г.
1 – 13	17 ноября 2011 г.	3 – 1	17 ноября 2011 г.
1 – 14	17 ноября 2011 г.		
1 – 15	17 ноября 2011 г.		
Лист		Дата	
Регистрация сверок (проверок АНППП)		17 ноября 2011 г.	
В настоящем экземпляре сброшюровано 43 (сорок три) листа ✓			



# **1. ГЕОГРАФИЧЕСКИЕ И АДМИНИСТРАТИВНЫЕ ДАННЫЕ ПОСАДОЧНОЙ ПЛОЩАДКИ «Куммолово»**

№ п.п.	Наименования аэронавигационных данных (АНД)	Значение элемента АНД	Доказательная документация
1	2	3	4
1.1	Указатель (индекс) местоположения посадочной площадки	-	
1.2	Название	«Куммолово»	
1.3	Наименование собственника посадочной площадки	Евкайкин Павел Андреевич, в аренде ООО «Сосновоборский аэроклуб»	
1.4	Юридический адрес собственника посадочной площадки.	188525, Ленинградская обл., Ломоносовский р-н, с.Копорье	
1.5	Номер телефона собственника посадочной площадки	+7 911 984-50-15	
1.6	Номер факса собственника посадочной площадки	-	
1.7	Е-mail собственника посадочной площадки	Kummolovo@inbox.ru	
1.8	Полное название ближайшего к аэродрому крупного населенного пункта	г. Сосновый Бор	(8)
1.9	Направление и расстояние от центра города или населенного пункта	27 км южнее г. Сосновый Бор.	(8)
1.10	Координаты местоположения контрольной точки посадочной площадки (широта, долгота в градусах, минутах и секундах)	59°39'16" с.ш. 028°59'46" в.д.	(1)
1.11	Система координат	ПЗ – 90.02	(1)
1.12	Вид покрытия ВПП посадочной площадки	Грунт	(2)
1.13	Превышение (абсолютная высота) контрольной точки посадочной площадки (м)	106 м	(1)
1.14	Магнитное склонение посадочной площадки (в градусах)	10Е	(1)
1.15	Ограничения на посадку на ВПП	13 тонн	(2)
1.16	Подразделения, базирующиеся на посадочной площадке	ООО «Сосновоборский аэроклуб»	-



## 2. ВРЕМЯ РАБОТЫ СЛУЖБ И СРЕДСТВ ПО ОБСЛУЖИВАНИЮ ПОСАДОЧНОЙ ПЛОЩАДКИ «Куммолово»

№ п.п.	Наименования аэронавигационных данных (АНД)	Значение элемента АНД	Доказательная документация
1	2	3	4
2.1	Администрация посадочной площадки	к/с	-
2.2	Посадочная площадка	пн,вт,ср,чт,пт – по согласованию, сб, вс – светлое время суток	
2.3	Таможня и иммиграционная служба	-	
2.4	Медицинская и санитарная служба	-	
2.5	Бюро САИ по проведению инструктажа	-	
2.6	Бюро информации ОВД	-	
2.7	Метеорологическое бюро по проведению инструктажа	-	
2.8	Служба воздушного движения (ОВД)	-	
2.9	Служба заправки топливом	-	
2.10	Служба оформления и обработки	-	
2.11	Служба обеспечения безопасности	-	
2.12	Служба противообледенительной обработки	-	
2.13	Служба поискового и аварийно-спасательного обеспечения полетов	-	
2.14	Служба обеспечения бортовым питанием	-	
2.15	Медицинская служба	-	
2.16	Аэродромная служба	-	



**4. ДАННЫЕ ПО РУЛЕЖНЫМ ДОРОЖКАМ (РД)  
ПОСАДОЧНОЙ ПЛОЩАДКИ «Куммолово»**

№ п.п.	Наименования аэронавигационных данных (АНД)	Значение элемента АНД	Доказательная документация
1	2	3	4
4.1	<b>РД:</b>		(10)
4.1.1	Обозначение РД	РД1	
4.1.2	Тип покрытия РД	Грунт	
4.1.3	Прочность покрытия РД (PCN)	Грузонапряженность 13 т	
4.1.4	Протяженность РД (м)	20	
4.1.5	Ширина РД (м)	20	
4.1.6	Маркировка РД	-	
4.1.7	Истинный пеленг (азимут) РД (в градусах и сотых долях градуса)	-	
4.1.8	Магнитный пеленг (азимут) РД (в градусах и сотых долях градуса)	-	
4.2	<b>РД:</b>		
4.2.1	Обозначение РД	РД2	
4.2.2	Тип покрытия РД	Грунт	
4.2.3	Прочность покрытия РД (PCN)	Грузонапряженность 13 т	
4.2.4	Протяженность РД (м)	20	
4.2.5	Ширина РД (м)	20	
4.2.6	Маркировка РД	-	
4.2.7	Истинный пеленг (азимут) РД (в градусах и сотых долях градуса)	-	
4.2.8	Магнитный пеленг (азимут) РД (в градусах и сотых долях градуса)	-	
4.3	<b>РД:</b>		
4.3.1	Обозначение РД	МРД	
4.3.2	Тип покрытия РД	Грунт	
4.3.3	Прочность покрытия РД (PCN)	Грузонапряженность 13 т	
4.3.4	Протяженность РД (м)	766	
4.3.5	Ширина РД (м)	20	
4.3.6	Маркировка РД	-	
4.3.7	Истинный пеленг (азимут) РД (в градусах и сотых долях градуса)	-	
4.3.8	Магнитный пеленг (азимут) РД (в градусах и сотых долях градуса)	-	





**5. ДАННЫЕ ПО МЕСТАМ СТОЯНОК ВОЗДУШНЫХ СУДОВ  
ПОСАДОЧНОЙ ПЛОЩАДКИ «Куммолово»**

№ п.п.	Наименования аэронавигационных данных (АНД)	Значение элемента АНД	Доказательная документация
1	2	3	4
5.1	Обозначение (№ стоянки)	МС1	(2), (10)
5.1.1	Координаты местоположения точки установки переднего колеса. (широта, долгота в градусах, минутах, секундах)	с59 39 09.6 в028 59 36.9 ✓	
5.1.2	Прочность покрытия (PCN)	Грузонапряженность 13 т	
5.1.3	Тип покрытия	грунт	
5.2	Обозначение (№ стоянки)	МС2	
5.2.1	Координаты местоположения точки установки переднего колеса. (широта, долгота в градусах, минутах, секундах)	с59 39 10.5 в028 59 37.6 ✓	
5.2.2	Прочность покрытия (PCN)	Грузонапряженность 13 т	
5.2.3	Тип покрытия	Грунт	
5.3	Обозначение (№ стоянки)	МС3	
5.3.1	Координаты местоположения точки установки переднего колеса. (широта, долгота в градусах, минутах, секундах)	с59 39 11.4 в028 59 38.2 ✓	
5.3.2	Прочность покрытия (PCN)	Грузонапряженность 13 т	
5.3.3	Тип покрытия	Грунт	
5.4	Обозначение (№ стоянки)	МС4	
5.4.1	Координаты местоположения точки установки переднего колеса. (широта, долгота в градусах, минутах, секундах)	с59 39 14.7 в028 59 40.1 ✓	
5.4.2	Прочность покрытия (PCN)	25/R/B/X/T	
5.4.3	Тип покрытия	Бетон	
5.5	Обозначение (№ стоянки)	МС5	
5.5.1	Координаты местоположения точки установки переднего колеса. (широта, долгота в градусах, минутах, секундах)	с59 39 16.0 в028 59 41.1 ✓	
5.5.2	Прочность покрытия (PCN)	Грузонапряженность 13 т	
5.5.3	Тип покрытия	Грунт	
5.6	Обозначение (№ стоянки)	МС6	
5.6.1	Координаты местоположения точки установки переднего колеса. (широта, долгота в градусах, минутах, секундах)	с59 39 16.3 в028 59 41.3 ✓	



5.6.2	Прочность покрытия (PCN)	Грузонапряженность 13 т	(2), (10)
5.6.3	Тип покрытия	Грунт	
5.7	Обозначение (№ стоянки)	МС7	
5.7.1	Координаты местоположения точки установки переднего колеса. (широта, долгота в градусах, минутах, секундах)	с59 39 16.7 в028 59 41.5 ✓	
5.7.2	Прочность покрытия (PCN)	Грузонапряженность 13 т	
5.7.3	Тип покрытия	Грунт	
5.8	Обозначение (№ стоянки)	МС8	
5.8.1	Координаты местоположения точки установки переднего колеса. (широта, долгота в градусах, минутах, секундах)	с59 39 17.0 в028 59 41.8 ✓	
5.8.2	Прочность покрытия (PCN)	Грузонапряженность 13 т	
5.8.3	Тип покрытия	Грунт	
5.9	Обозначение (№ стоянки)	МС9	
5.9.1	Координаты местоположения точки установки переднего колеса. (широта, долгота в градусах, минутах, секундах)	с59 39 17.6 в028 59 42.5 ✓	
5.9.2	Прочность покрытия (PCN)	Грузонапряженность 13 т	
5.9.3	Тип покрытия	Грунт	
5.10	Обозначение (№ стоянки)	МС10	
5.10.1	Координаты местоположения точки установки переднего колеса. (широта, долгота в градусах, минутах, секундах)	с59 39 18.1 в028 59 42.9 ✓	
5.10.2	Прочность покрытия (PCN)	Грузонапряженность 13 т	
5.10.3	Тип покрытия	Грунт	
5.11	Обозначение (№ стоянки)	МС11	
5.11.1	Координаты местоположения точки установки переднего колеса. (широта, долгота в градусах, минутах, секундах)	с59 39 18.7 в028 59 43.3 ✓	
5.11.2	Прочность покрытия (PCN)	Грузонапряженность 13 т	
5.11.3	Тип покрытия	Грунт	
5.12	Обозначение (№ стоянки)	МС12	
5.12.1	Координаты местоположения точки установки переднего колеса. (широта, долгота в градусах, минутах, секундах)	с59 39 19.2 в028 59 43.7 ✓	
5.12.2	Прочность покрытия (PCN)	Грузонапряженность 13 т	
5.12.3	Тип покрытия	Грунт	
5.13	Обозначение (№ стоянки)	МС13	



5.13.1	Координаты местоположения точки установки переднего колеса. (широта, долгота в градусах, минутах, секундах)	с59 39 19.7 в028 59 44.1 ✓	
5.13.2	Прочность покрытия (PCN)	Грузонапряженность 13 т	
5.13.3	Тип покрытия	Грунт	
5.14	Обозначение (№ стоянки)	МС14	
5.14.1	Координаты местоположения точки установки переднего колеса. (широта, долгота в градусах, минутах, секундах)	с59 39 20.2 в028 59 44.5 ✓	
5.14.2	Прочность покрытия (PCN)	Грузонапряженность 13 т	
5.14.3	Тип покрытия	Грунт	
5.15	Обозначение (№ стоянки)	МС15	
5.15.1	Координаты местоположения точки установки переднего колеса. (широта, долгота в градусах, минутах, секундах)	с59 39 20.8 в028 59 45.0 ✓	
5.15.2	Прочность покрытия (PCN)	Грузонапряженность 13 т	
5.15.3	Тип покрытия	Грунт	



## 7. ДАННЫЕ ПО ПРЕПЯТСТВИЯМ ПОСАДОЧНОЙ ПЛОЩАДКИ В РАДИУСЕ 5 КМ С ЦЕНТРОМ В КОНТРОЛЬНОЙ ТОЧКЕ ПОСАДОЧНОЙ ПЛОЩАДКИ «Куммолово»

Идентификатор (№ п.п.) препятствия	Наименование препятствия	Широта препятствия (в градусах, минутах, секундах)	Долгота препятствия (в градусах, минутах, секундах)	Превышение (абсолютная высота) (м)	Геодезическая высота (м)	Вид / цвет маркировки	Доказательная документация
1	2	3	4	5	6	7	8
<b>7.1 Препятствия в радиусе 5 км от КТА посадочной площадки</b>							
200001 <sup>1)</sup>	Ангар т.1	59°39'13"	28°59'37"	111,3	128,2	Нет	(1)
200002	Ангар т.2	59°39'13"	28°59'37"	111,3	128,2	Нет	
200003	Ангар т.1	59°39'14"	28°59'38"	111,3	128,2	Нет	
200004	Ангар т.2	59°39'14"	28°59'38"	111,3	128,2	Нет	
200005	Ветроуказатель	59°39'14"	28°59'38"	114,1	131,0	Нет	
200006	Топливозаправщик т.1	59°39'14"	28°59'39"	107,0	124,0	Нет	
200007	Топливозаправщик т.2	59°39'14"	28°59'39"	106,3	123,3	Нет	
200008	Антенна	59°39'16"	28°59'40"	118,6	135,5	Нет	
200009	Антенна	59°39'16"	28°59'40"	118,6	135,5	Нет	
200010	Антенна	59°39'19"	28°59'36"	115,3	132,2	Нет	
200011	Антенна	59°39'18"	28°59'38"	113,5	130,5	Нет	
200012	Антенна	59°39'19"	28°59'33"	124,2	141,1	Нет	
300013	Столб	59°39'20"	28°59'34"	112,0	128,9	Нет	
200014	Столб	59°39'19"	28°59'36"	112,8	129,8	Нет	
200015	Списанный самолёт на стоянке	59°39'10"	28°59'37"	108,1	125,1	Нет	
200016	Списанный самолёт на стоянке	59°39'10"	28°59'36"	108,4	125,4	Нет	
200017	Строение т.1	59°39'12"	28°59'35"	107,1	124,0	Нет	
200018	Строение т.2	59°39'12"	28°59'35"	107,1	124,1	Нет	
200019	Группа деревьев	59°39'11"	28°59'37"	112,1	129,0	Нет	
200020	Группа деревьев	59°39'11"	28°59'35"	115,8	132,8	Нет	
200021	Куст	59°39'12"	28°59'34"	111,8	128,8	Нет	
200022	Куст	59°39'12"	28°59'34"	111,3	128,3	Нет	
200023	Дерево	59°39'13"	28°59'31"	115,7	132,6	Нет	
200024	Группа деревьев	59°39'14"	28°59'34"	119,2	136,2	Нет	
200025	Группа деревьев	59°39'15"	28°59'34"	116,8	133,8	Нет	
200026	Дерево	59°39'15"	28°59'37"	116,4	133,3	Нет	
200027	Строение т.1	59°39'18"	28°59'41"	111,1	128,0	Нет	
200028	Строение т.2	59°39'18"	28°59'41"	111,1	128,0	Нет	
200029	Строение т.1	59°39'18"	28°59'41"	108,3	125,2	Нет	
200030	Строение т.2	59°39'18"	28°59'41"	108,4	125,3	Нет	
200031	Строение т.1	59°39'19"	28°59'38"	110,4	127,4	Нет	
200032	Строение т.2	59°39'20"	28°59'38"	110,5	127,5	Нет	
200033	КДП т.1	59°39'19"	28°59'41"	112,3	129,2	Нет	
200034	КДП т.2	59°39'19"	28°59'41"	112,3	129,2	Нет	
200035	Строение т.1	59°39'19"	28°59'42"	108,9	125,9	Нет	
200036	Строение т.2	59°39'19"	28°59'42"	108,9	125,9	Нет	
200037	Куст	59°39'21"	28°59'43"	111,9	128,9	Нет	
200038	Группа кустов т.1	59°39'22"	28°59'44"	113,2	130,2	Нет	
200039	Группа кустов т.2	59°39'21"	28°59'44"	112,5	129,4	Нет	
200040	Группа кустов т.3	59°39'22"	28°59'45"	111,3	128,3	Нет	





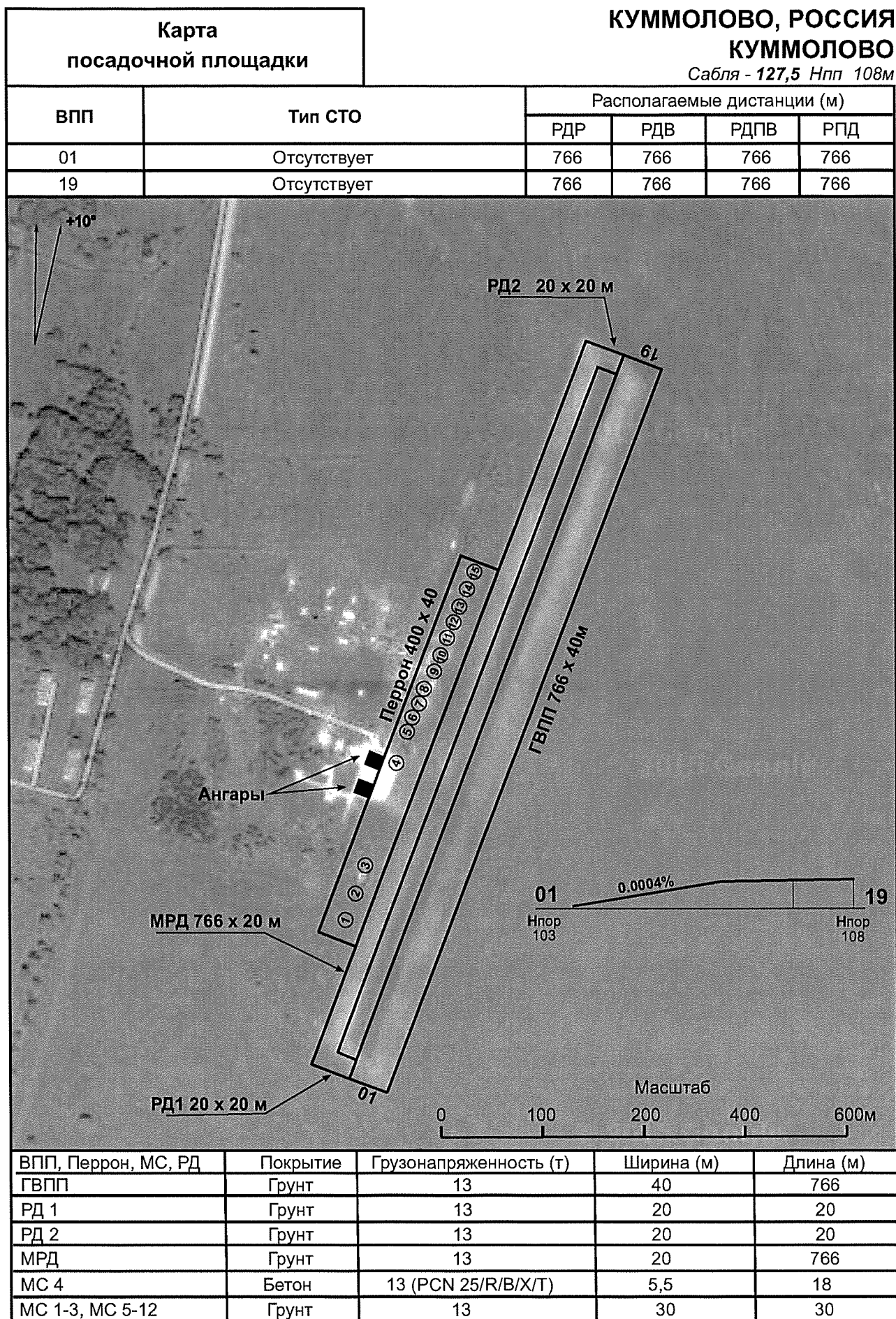
200041	Группа кустов т.4	59°39'23"	28°59'46"	112,3	129,2	Нет	(1)
200042	Строение	59°39'17"	28°59'33"	109,0	125,9	Нет	
200043	Флаг	59°39'17"	28°59'33"	109,9	126,9	Нет	
200044	Строение	59°39'15"	28°59'34"	112,8	129,7	Нет	
200045	Группа деревьев	59°39'17"	28°59'30"	115,0	132,0	Нет	
200046	Группа деревьев	59°39'16"	28°59'32"	118,0	135,0	Нет	
200047	Группа деревьев	59°39'20"	28°59'20"	125,7	142,7	Нет	
200048	Строение	59°39'15"	28°59'36"	109,4	126,3	Нет	
200049	Группа кустов	59°39'30"	28°59'52"	113,6	130,5	Нет	
200050	Группа кустов	59°39'29"	28°59'50"	113,3	130,2	Нет	
200051	Группа кустов	59°39'29"	28°59'48"	114,3	131,3	Нет	
200052	Группа кустов	59°39'27"	28°59'48"	114,6	131,6	Нет	
200053	Группа кустов	59°39'26"	28°59'48"	113,7	130,6	Нет	
200054	Группа кустов	59°39'24"	28°59'47"	113,7	130,7	Нет	
200055	Водонапорная башня	59°39'36"	28°59'34"	118,1	135,0	Нет	
200056	Контур леса т.1	59°39'54"	29°00'02"	128,4	145,3	Нет	
200057	Контур леса т.2	59°39'53"	29°00'08"	127,9	144,8	Нет	
200058	Контур леса т.3	59°39'53"	29°00'13"	129,0	145,9	Нет	
200059	Контур леса т.4	59°39'53"	29°00'17"	130,0	146,9	Нет	
200060	Контур леса т.5	59°39'55"	29°00'26"	124,6	141,5	Нет	
200061	Башня сотовой связи	59°36'12"	28°57'45"	192,0	209,1	Нет	
200062	Геодезический знак	59°41'31"	29°01'24"	156,0	172,9	Нет	
200063	Молниеотвод	59°39'13"	29°02'45"	139,0	155,9	Нет	
200064	Водонапорная башня	59°41'41"	28°59'50"	140,0	156,9	Нет	
200065	Мачта	59°37'50"	28°57'58"	180,3	197,2	Нет	
200066	Мачта	59°37'00"	29°02'00"	390,0	406,9	Нет	
200067	Силосная башня	59°41'37"	29°02'40"	154,0	170,9	Нет	
200068	Молниеотвод	59°41'56"	29°03'56"	138,0	154,9	Нет	
200069	Молниеотвод	59°41'11"	29°03'31"	140,0	156,9	Нет	
200070	Труба котельной, Копорье	59°42'04"	29°03'10"	171,0	187,9	Нет	
200071	Молниеотвод	59°42'04"	29°03'05"	166,0	182,9	Нет	
200072	Труба котельной, Копорье	59°42'10"	29°03'07"	139,0	155,9	Нет	
200073	Молниеотвод	59°42'09"	29°02'24"	137,0	153,9	Нет	



**9. ФИЗИЧЕСКИЕ ХАРАКТЕРИСТИКИ ВПП  
ПОСАДОЧНОЙ ПЛОЩАДКИ «Куммолово»**

№ п.п.	Наименования аэронавигационных данных (АНД)	Значение элемента АНД	Доказате льная документ ация
1	2	3	4
9.1	Обозначение ВПП	ГВПП01	(2)
9.1.1	Класс ВПП	Е	
9.1.2	Длина ВПП (м)	766 ✓	
9.1.3	Ширина ВПП (м)	40 ✓	
9.1.4	Прочность искусственного покрытия ВПП (PCN)	Грузонапряженность 13 т.	
9.1.5	Координаты порога ВПП01 (широта, долгота в градусах, минутах, секундах)	59°39'04"N; 028°59'38" E ✓	(1)
9.1.6	Абсолютная высота порога ВПП01 (м)	103	
9.1.7	Истинный азимут (пеленг) ВПП01 (в градусах)	21	
9.1.8	Магнитный азимут (пеленг) ВПП01 (в градусах)	11	
9.2	Обозначение ВПП	ГВПП19	(2)
9.2.1	Класс ВПП	Е	
9.2.2	Длина ВПП (м)	766 ✓	
9.2.3	Ширина ВПП (м)	40 ✓	
9.2.4	Прочность искусственного покрытия ВПП (PCN)	Грузонапряженность 13 т.	
9.2.5	Координаты порога ВПП19 (широта, долгота в градусах, минутах, секундах)	59°39'28"N; 028°59'56" E ✓	(1)
9.2.6	Абсолютная высота порога ВПП19 (м)	108	
9.2.7	Истинный азимут (пеленг) ВПП19 (в градусах)	201 ✓	
9.2.8	Магнитный азимут (пеленг) ВПП19 (в градусах)	191 ✓	

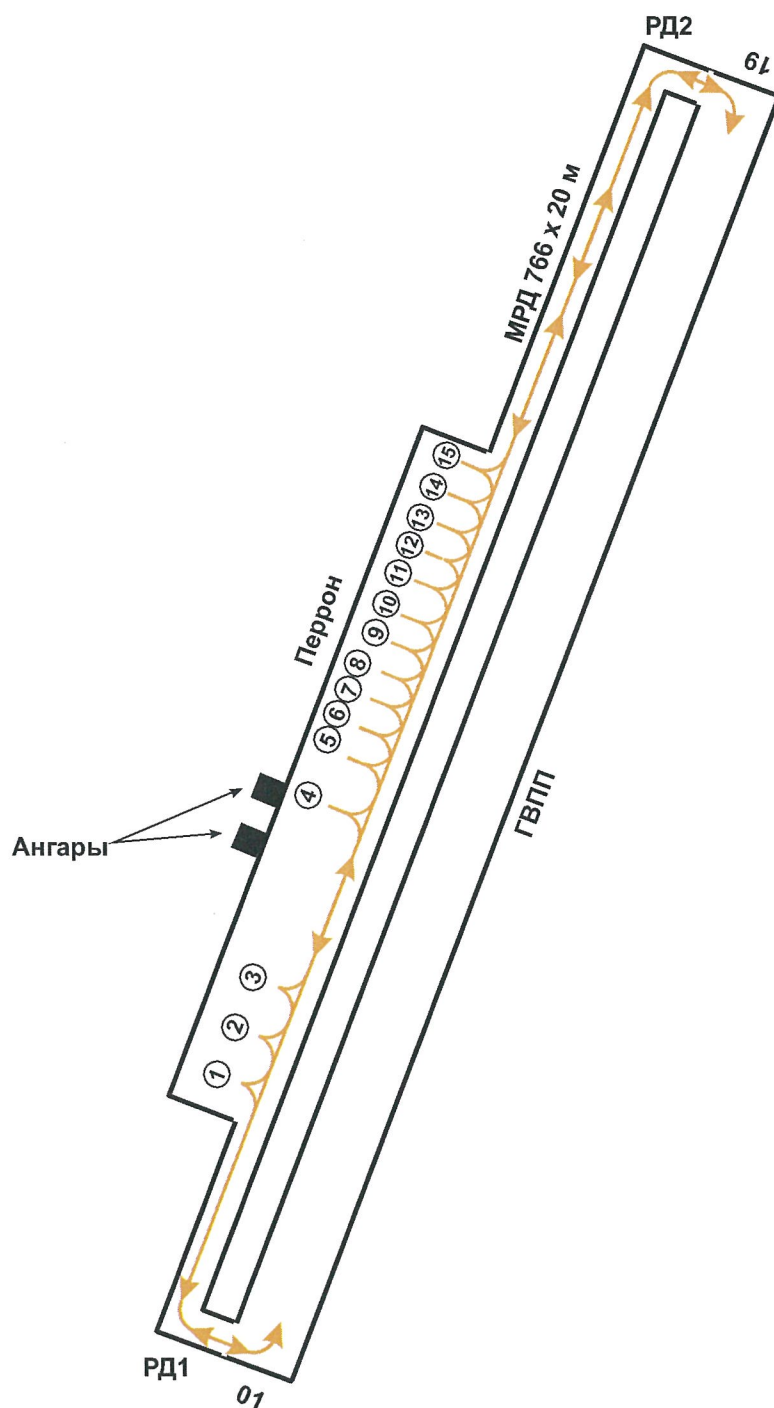






Карта  
наземного движения  
(огни и знаки руления)

КУММОЛОВО, РОССИЯ  
КУММОЛОВО



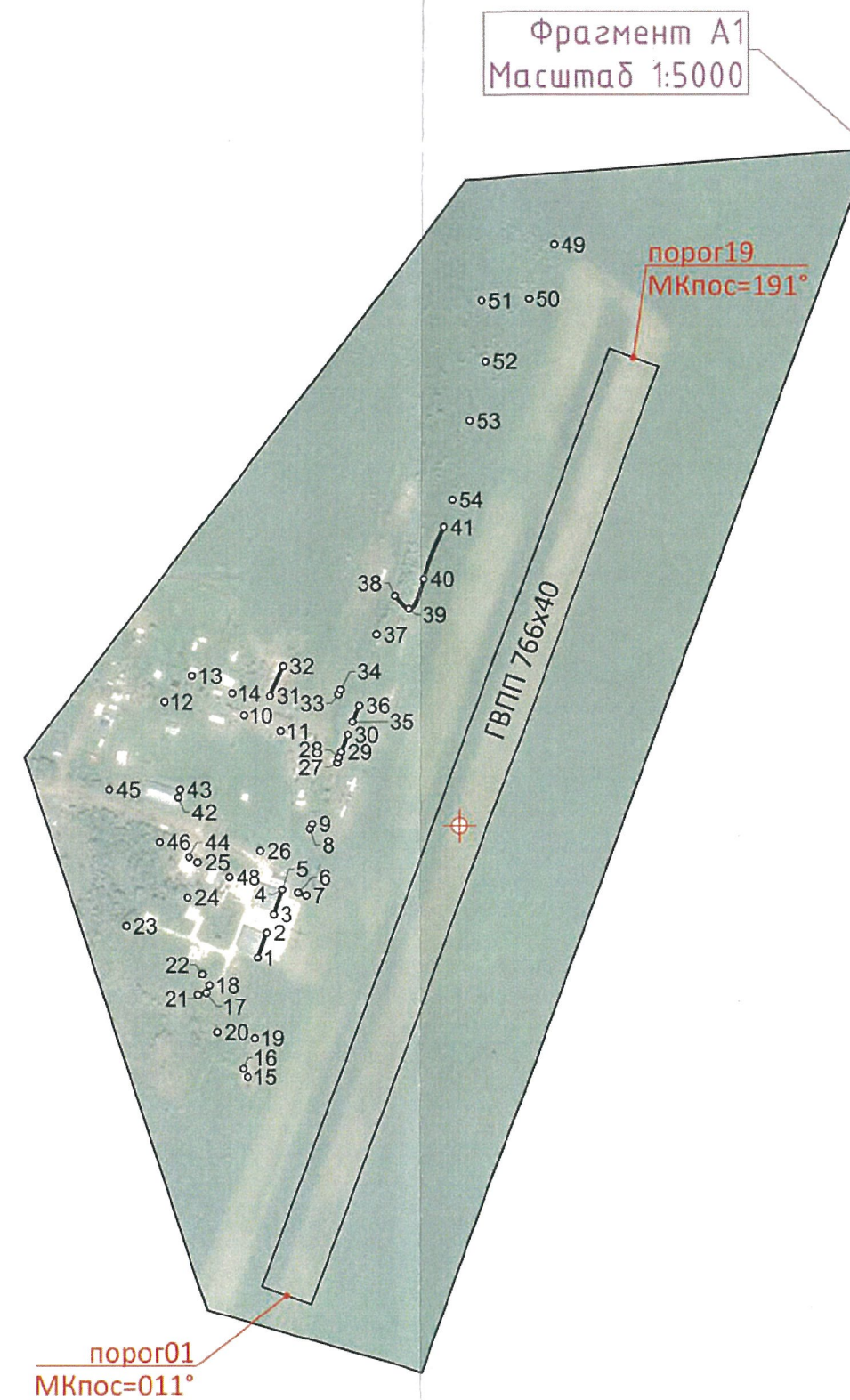
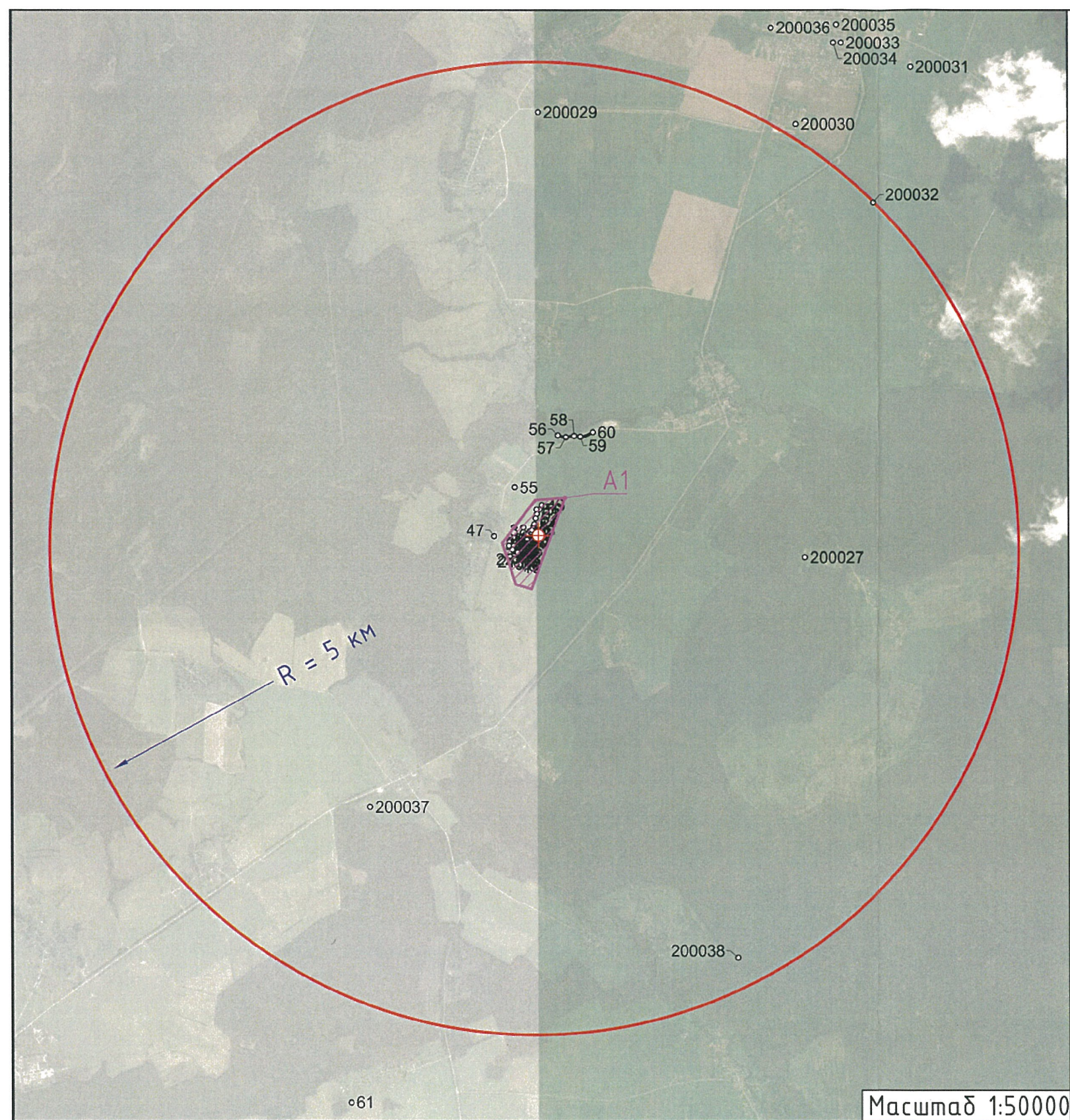
НЕ В МАСШТАБЕ





Карта препятствий  
в радиусе 5 км от контрольной  
точки посадочной площадки

КУММОЛОВО, РОССИЯ  
КУММОЛОВО









Карта  
маршрутов вылета в зоны  
и прибытия из зон  
МКпос = 11° ✓

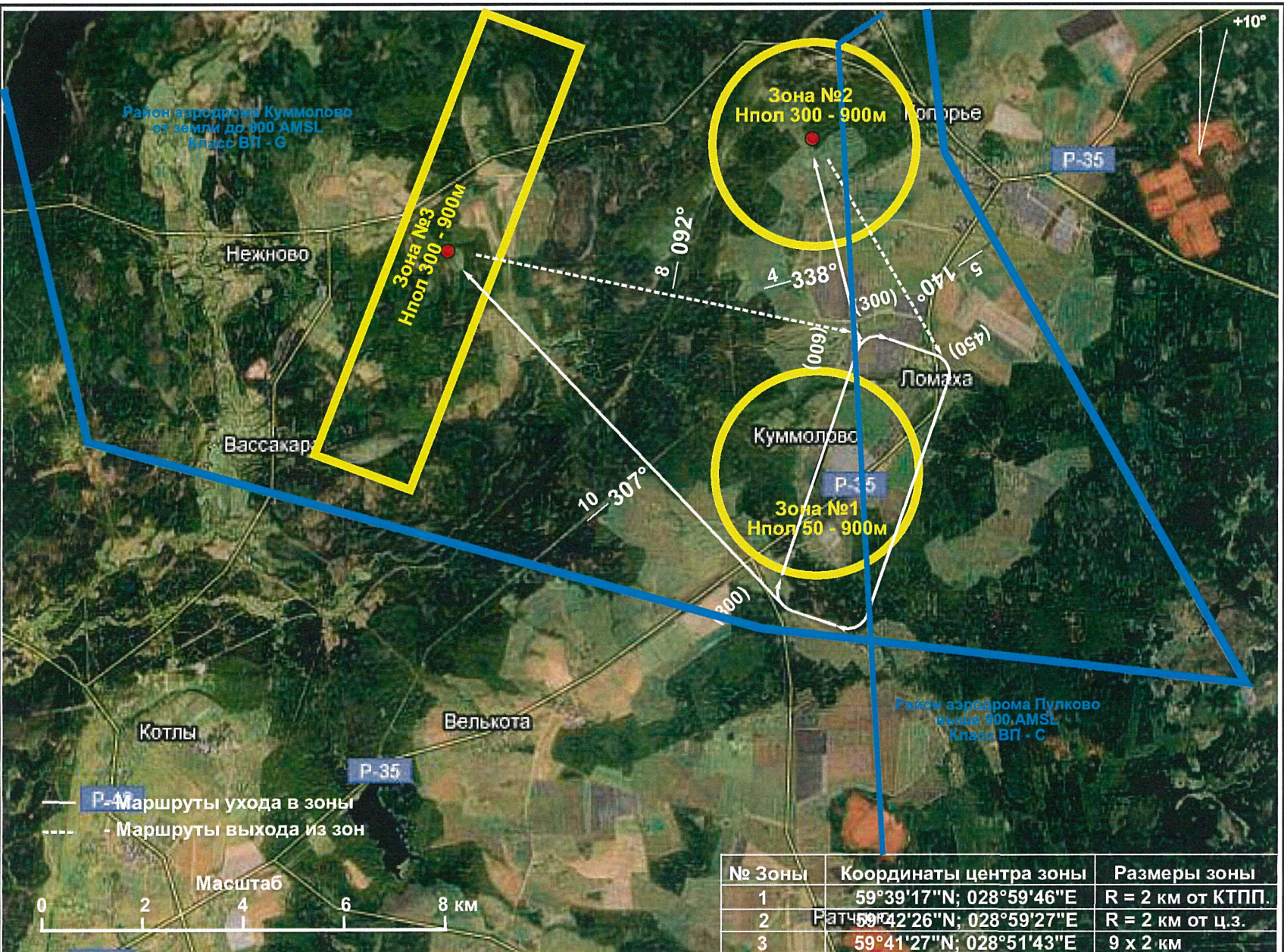
Сабля 127,5  
Пётрбурга - район 126.0

КУММОЛОВО, РОССИЯ  
КУММОЛОВО  
Нпор 103

Высоты - метры;

Расстояния - км;

Координаты - ПЗ-90.02





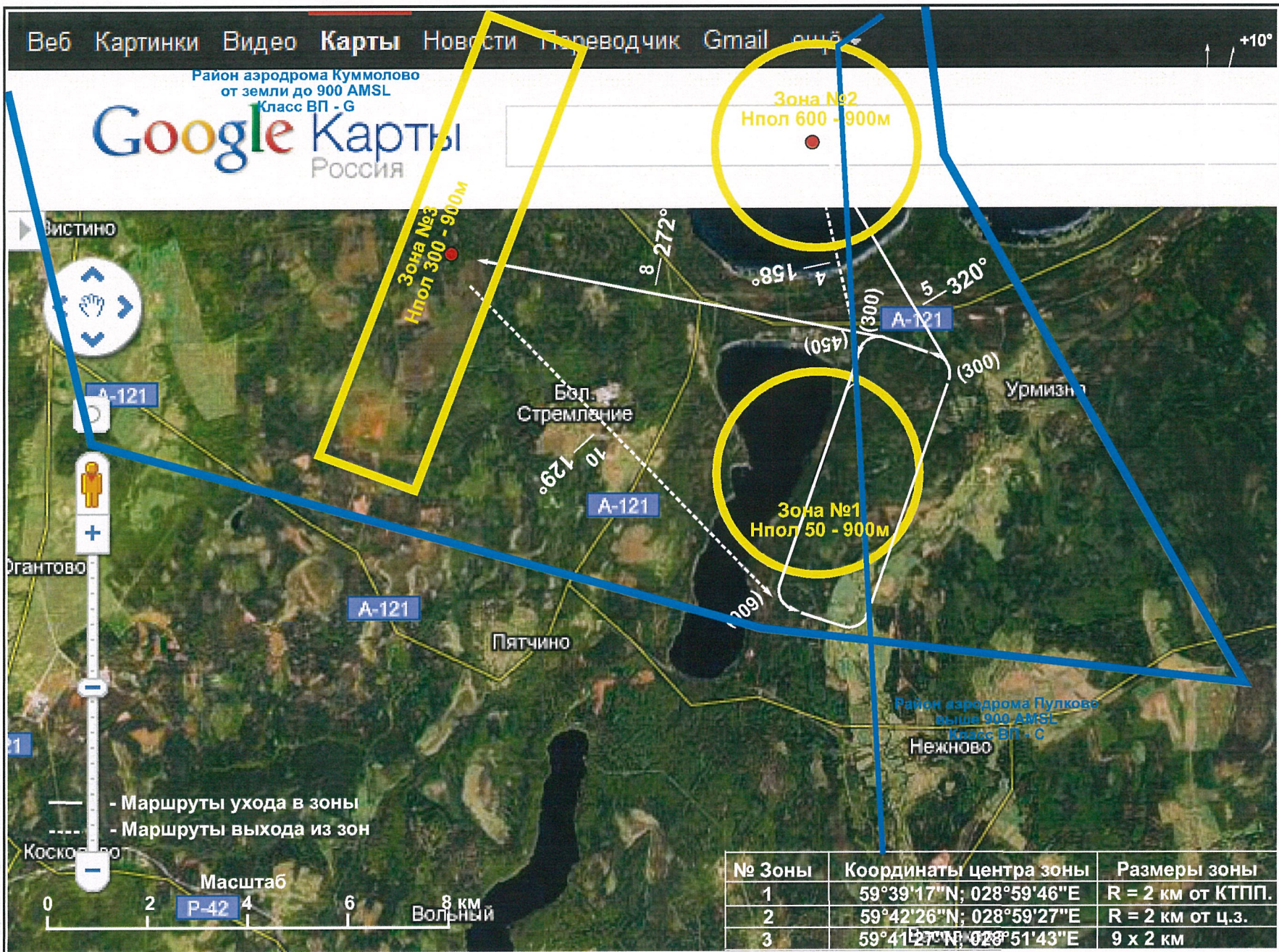




Карта  
маршрутов вылета в зоны  
и прибытия из зон  
МКПС = 191°

КУММОЛОВО, РОССИЯ  
Сабля 127,5  
Пётрбурга - район 126.0  
Нпор 108

Высоты - метры; Расстояния - км; Координаты - П3-90.02









**Петербург - район 126.0**

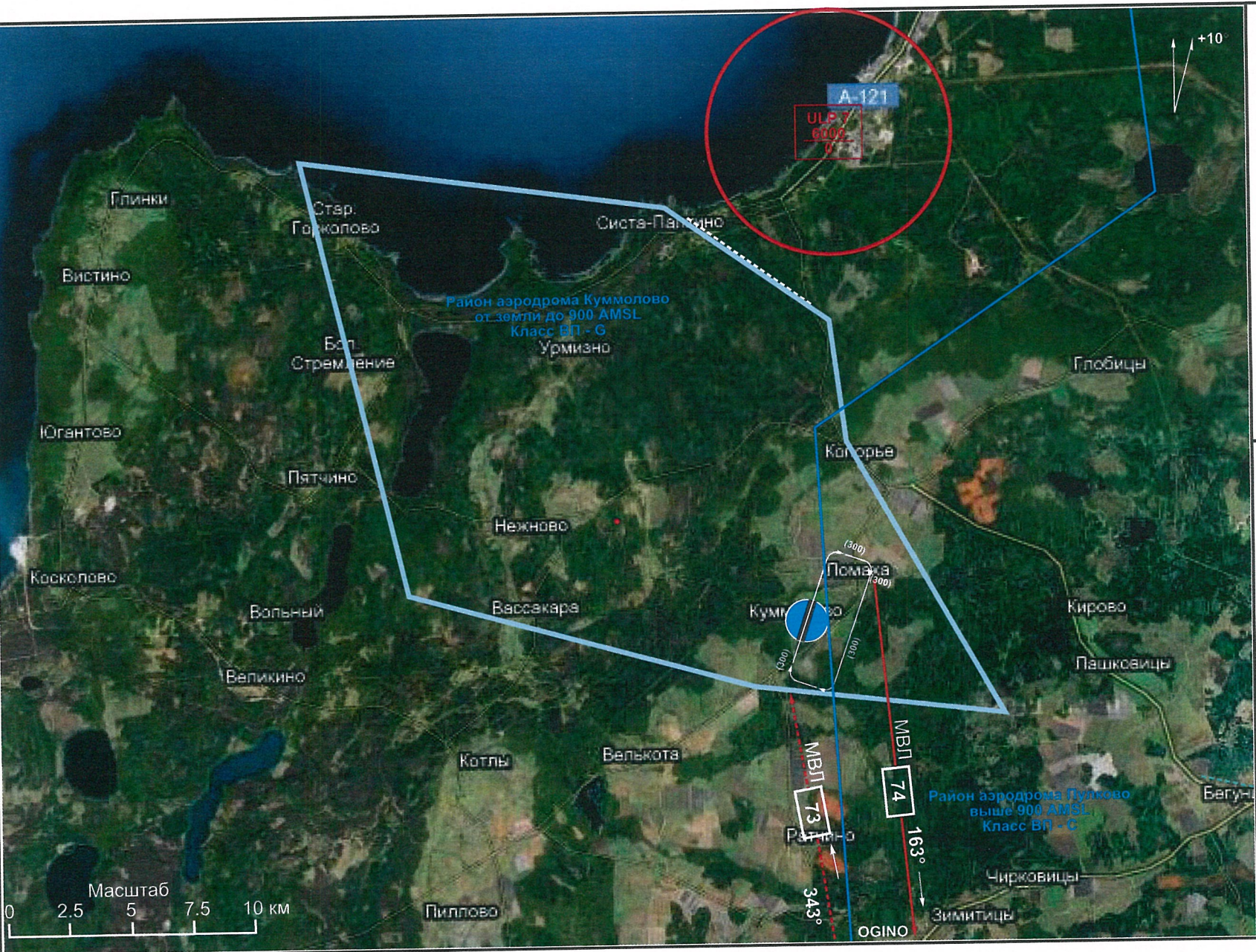
НПОР 103

**КЫММОЛОВО, РОССИЯ  
КЫММОЛОВО**

Высоты - метры;

Расстояния - км;

Координаты - ПЗ-90.02









Карта  
маршрутов вылета (прибытия)  
на маршруты и МВЛ  
(с маршрутов и МВЛ)  
МКПос = 194°

Сабля 127,5  
Петербург - район 126.0

КУММОЛОВО, РОССИЯ

КУММОЛОВО

Нпор 108

Высоты - метры; Расстояния - км; Координаты - ПЗ-90.02







Карта  
установленных маршрутов

КУММОЛОВО, РОССИЯ

КУММОЛОВО

Сабля 127,5

Петербург - район 126.0

Нпп 108

Высоты - метры;

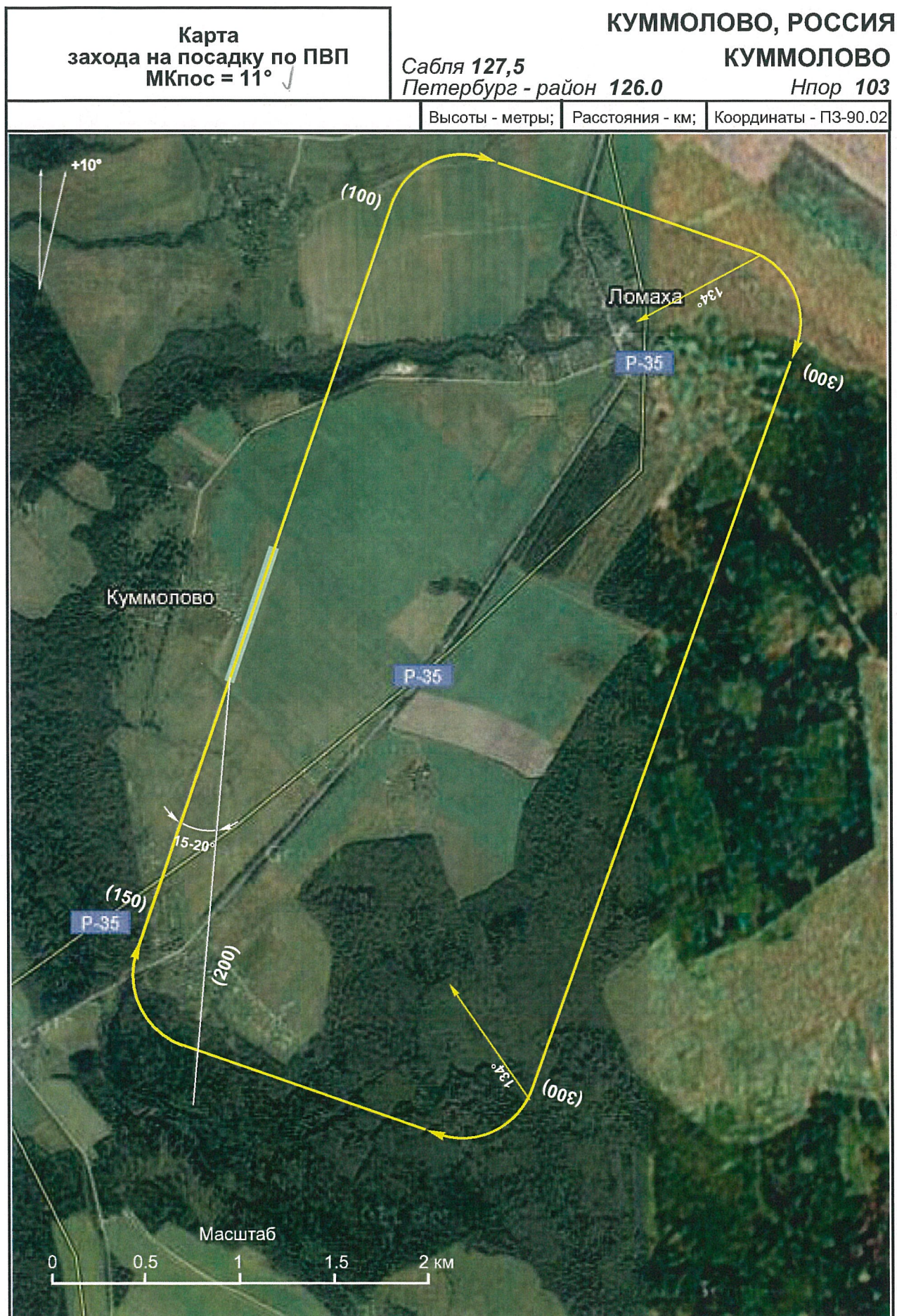
Расстояния - км;

Координаты - ПЗ-90.02

**Маршруты не установлены**











Карта  
захода на посадку по ПВП  
МКпос = 191°

Сабля 127,5  
Петербург - район 126.0

КУММОЛОВО, РОССИЯ

КУММОЛОВО

Нпор 108

Высоты - метры; Расстояния - км; Координаты - ПЗ-90.02

